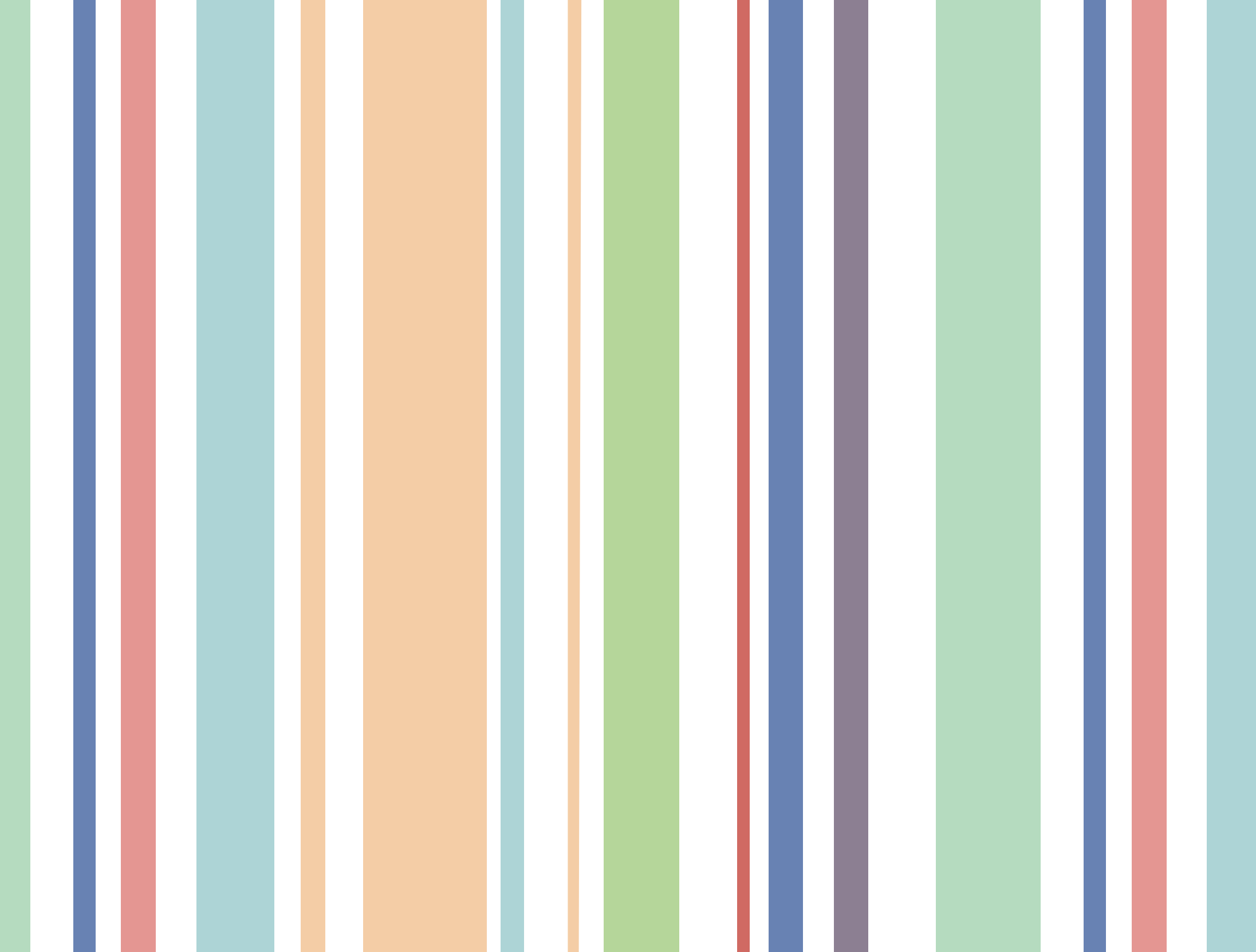


LE TOUQUET - PARIS PLAGE
QUENTOVIC



■ ■ ■ ■ ■ ■ ■ ■ ■ (RÉ)INVENTER LA TRADITION



LE TOUQUET - PARIS PLAGE
QUENTOVIC

LE TOUQUET PARIS-PLAGE



MER ET FORÊT INTENSÉMENT

Au bord de la Manche et à l'embouchure de la Canche, le Touquet vit en harmonie avec les éléments : forêt, plage, mer, campagne. La perle de la Côte d'Opale dispose d'un patrimoine historique, architectural et naturel magnifique. La lumière très particulière, la géométrie de la ville, les grandes plages de sable fin offrent aux amoureux d'espace et de nature un exceptionnel terrain de jeux. Vous êtes au cœur des éléments entre dunes et mer, à l'ombre des pins maritimes. La réserve naturelle de la baie de la Canche est un endroit unique qui rendra vos promenades inoubliables. Autant de moments partagés en famille !

SPORT ET DÉTENTE

Les activités sportives se pratiquent toute l'année.

Les clubs vous accueillent dans des installations d'une exceptionnelle qualité. Le Parc Équestre du Touquet, entièrement rénové. Véritable base arrière des JO 2012 et du championnat du monde 2014, 50 hectares, un manège, des boxes neufs et son champ de course.

Immanquable : le Golf du Touquet, mondialement connu avec ses trois parcours (deux de 18 trous et un de 9 trous) où les golfeurs bénéficient d'un cadre privilégié.

Sans oublier la piscine du centre tennistique Pierre de Coubertin et les clubs de voile et de chars à voile...

Rendez-vous avec vos amis aux clubs houses pour un déjeuner ou un apéritif qui ne manqueront pas de convivialité !

Le Touquet, c'est aussi des animations toute l'année. Quels que soient vos passions, vos goûts, vos distractions : shopping, flâneries, cinéma, balades en ville, en forêt, au marché, détente au casino, apéritif entre amis à la terrasse de votre bar préféré, théâtre, concert, partie de bridge au Palais de l'Europe, et tout ceci à proximité du quartier Quentovic !

CALME ET ANIMATION

Vivre au calme dans le plus grand confort, en toute sécurité, mais aussi à quelques pas de l'animation si séduisante de la station.

Quentovic est au centre même de tous les plaisirs, de tous les loisirs - entre la gaieté de la rue Saint-Jean, le parc naturel de la Baie de Canche, la forêt et la plage.

Rejoignez l'avenue Louis Hubert, à pied ou à vélo, vers l'ouest, vous êtes à la plage, vers l'est, vous êtes dans la forêt là où les grandes villas du siècle dernier se succèdent. Direction la rue Saint-Jean par la rue de Metz où l'animation ne cesse jamais. Plus loin, l'hôtel de ville et le marché couvert.

Le Touquet vit bien toute l'année et c'est aussi cela qui rend la ville si attachante.



LE TOUQUET - PARIS PLAGE
QUENTOVIC



- 1 Thalassothérapie & Spa.
- 2 Base nautique Sud
- 3 Base nautique Nord
- 4 Hippodrome - Centre équestre
- 5 Tennis Club et centre sportif
- 6 Parc des Pins
- 7 Palais des Congrès
- 8 Ecole hôtelière
- 9 Phare
- 10 Hôtel Westminster
- 11 Rue commerçante Saint-Jean
- 12 Église
- 13 Hôtel de Ville
- 14 Marché
- 15 Musée



UNE PLACE ACCUEILLANTE
dégagement, espace mais aussi
lieu de convivialité et d'animations

DES COMMERCES de proximité
sur et autour de la place,
boulangerie, supérette, brasserie,
cafés ouverts sur des terrasses

UNE PROMENADE
espace de tranquillité

DES STATIONNEMENTS
PAYSAGÉS pour une voiture
moins visible.

DES STATIONNEMENTS
SOUTERRAINS pour les résidents

UN PARC PAYSAGER
autour de la place et aussi
sur la rue de Moscou accessible
par la promenade ou par le passage
piéton traversant.

UN PASSAGE PIÉTON
sous une arche en verre
traversant de la place
vers la rue de Moscou

UNE AIRE DE JEUX D'ENFANTS

A1, A2, B1, C1, E, F : logements accession / B2, G : logements à prix maîtrisés / C2 : résidence seniors

UNE NOUVELLE PLACE

Vivante, entre calme du parc naturel et de la forêt et animation de la rue Saint-Jean, la place Quentovic sera un espace de transition entre les nouveaux commerces et services et le quartier existant. Elle sera aussi une armature urbaine pour structurer le quartier entier :

- Sa taille comparable à celle de la Place du Marché de l'autre côté de la ville,
- Le lien de la rue de Metz entre ces deux places où le développement des commerces sera favorisé,
- Une place végétalisée arborée,
- Un espace partagé entre les marchés occasionnels, des événements culturels, un espace de convivialité
- Un bouldrome, une tradition préservée,
- Une aire de jeux, proche, pour les enfants, déjà en place.

UN JARDIN, UNE PROMENADE

Le Touquet-Paris-Plage surnommé «Jardin de la Manche» prendra tout son sens dans le Quartier Quentovic.

L'insertion paysagère de la place se fera en accord avec la forêt du Touquet et les Dunes de la Canche, constituant ainsi une transition forêt/mer et un véritable espace relais dans la trame verte de la ville.

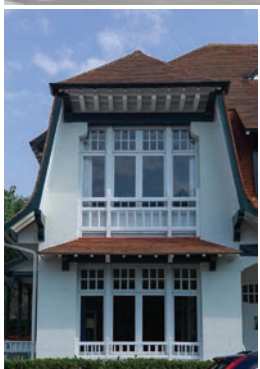
Constituant une liaison douce, la promenade, tracé linéaire, incitera à la flânerie et sera une alternative aux voitures qui trouveront aussi leurs places grâce aux stationnements minutes proposés.

L'utilisation des espèces locales pour les plantations sera privilégiée pour préserver la biodiversité.

UN NOUVEL ESPACE CENTRAL DANS LA VILLE



LA (RÉ)INTERPRÉTATION DU FOISONNEMENT DES STYLES PORTEURS DE L'IDENTITÉ TOUQUETTOISE



Au départ, grand désert de dunes de sable et de forêt de pins, l'identité de la station passe par l'utilisation de références multiples dont les codes dépassent les intentions régionalistes. L'architecture touquettoise cherche ses origines pêle-mêle dans l'Artois, la Picardie, le Boulonnais et la Flandre.

Dans un contexte voué à la frivolité, les estivants apprécient le contraste et le dépaysement qui les transportent dans un décor différent de la ville. Cohabitation de style espagnol, suisse, anglo-normand, normand-japonais, flamand, hollandais, classique ou encore moderne, la production des architectes illustre les goûts hétéroclites et surprenants de leur clientèle fortunée et les poussent à rivaliser de virtuosité et quelques fois d'extravagance.

Le Touquet-Paris-Plage fait figure de jardin d'exposition où les dernières réalisations architecturales et le paysage qui les entoure suscitent la même admiration.

A la belle époque, la presse assure la promotion



permanente de la station grâce à ses reportages sur le style du Touquet :

« Partout les cottages aux tons multicolores, les bungalows des bords de la Tamise, les maisons en ce style anglo-normand et aussi flamand, qui constituent le style architectural du Touquet : un effort d'art décoratif intense, en un mot, l'urbanisme nulle part égalé. En forêt, les demeures sont d'une somptuosité agreste avec leurs jardins enchanteurs et les pergolas de rose... »





DGA / Pierre Diener et sa philosophie

Si Pierre Diener, architecte et urbaniste co-fondateur de l'agence DGA, est aujourd'hui devenu une signature partout reconnue, c'est sans doute grâce à un long parcours dans l'histoire du développement touristique en France et dans le monde et aux innombrables projets novateurs qui lui ont été confiés par les maîtres d'ouvrage les plus prestigieux.

Au cours des décennies précédentes c'est l'urbanisme et l'architecture de stations intégrées à la mer, à la montagne et dans le « vert » qui ont marqué l'essentiel de l'expérience de Pierre Diener et ses partenaires. A Valmorel comme à Cap Esterel, Port Bourgenay, Belle Dune et bien d'autres encore, cette pratique de l'urbanisme opérationnel s'est enrichie du retour d'expérience permanent des exploitants de ces stations au fil des années.

« C'est précisément notre expérience d'urbaniste et d'architecte de stations balnéaires qui, à Quentovic, a nourri la conception de ce quartier entièrement renouvelé de la station historique du Touquet.

Penser « urbanisme » avant « architecture », sublimer le « génie du lieu », inspiration d'une architecture avec laquelle, habitant comme visiteur, on entre spontanément en résonance.

Attentionnées, patientes, les analyses du « vocabulaire » de la cité, l'étude des séquences qui rythment le « pas urbain » de la rue, du foisonnement des styles, des innombrables palettes des couleurs, en bref de tout ce qui fait l'identité touquettoise, nous ont aidé à apprendre à « parler la langue de la ville ». C'est ainsi que se (re)invente la tradition au service d'un urbanisme contemporain ; avec la création d'une vraie place, vivante,

piétonne et verte, habitée toute l'année et entourée de commerces, c'est un nouveau lieu de vie intense et chaleureuse qui verra bientôt le jour au Touquet. Tout autour de la place, les rues sont prolongées, restituées et partout un soin méticuleux est apporté aux transitions, à l'insertion dans le tissu environnant, véritable travail de « couture

urbaine » qui pourra donner à penser que cette place, ces rues animées, font déjà partie de l'histoire du Touquet. Avec Quentovic nous avons aussi saisi l'opportunité de renouer avec la culture locale des couleurs qui sont partout à la fête, sur les rues comme dans les jardins, palettes renouvelées qui ponctuent la variété des lieux et des ornements. »

L'ESPRIT TOUQUETTOIS

Quételard, Hoyer, Boissel, Bical, Cordonnier, Buisset, Molinié, Nicod, Pouthier, Dobrecq, ...

Le projet est une (ré)écriture de l'architecture de ces talentueux artistes qui ont contribué à la notoriété du Touquet-Paris-Plage.

Tout en respectant l'esprit du lieu, les typologies locales et l'identité du Quartier Quentovic, la richesse architecturale touquettoise sera prolongée dans l'aménagement de la Place Quentovic afin d'assurer la couture du tissu urbain entre le centre-commerçant (rue Saint-Jean, marché couvert) et ce quartier.



rue de Metz



avenue Louis Hubert



rue de Metz



rue Joseph Duboc



rue de Moscou

LA PLURALITÉ DES STYLES ARCHITECTURAUX

agrémentée du petit grain de folie touquettois

Alterner les styles riches et variés qui ont toujours fait la richesse architecturale du Touquet et aussi jouer avec les séquences et les hauteurs ... afin d'avoir non pas un unique projet poncif, mais une transposition du concept de la villa balnéaire. Une multitude de styles, d'époques ... une palette très variée : des couleurs vives ou pastelées, des colombages, des jeux de hauteurs, des bow-windows et des balcons en bois qui supportent la fantaisie ornementale et permettent la jouissance de l'air marin, des socles en opus incertum, des tourelles aux angles ...

LES GRAINS DE FOLIE (RÉ)INTERPRÉTÉS DANS UN ESPRIT CONTEMPORAIN

L'architecture comme trait d'union entre le passé et le présent, un pari osé qui s'inspire des différents styles en les adaptant à des matériaux contemporains.

Place à l'ouverture, à la lumière, aux grandes surfaces vitrées, aux armatures fines, aux vitraux colorés et traités de manière moderne.

Pièce maîtresse de la façade de la Place Quentovic, une arche entièrement en verre, reliant deux édifices et ouvrant un passage nouveau.

L'ART (RE)DONNÉ À L'ESPACE PUBLIC

Dans la revue "La Construction Moderne" 1927, Le Touquet-Paris-Plage est décrit comme un « musée d'architecture contemporaine ». Mettant à profit les reculs qu'offre la place, la chance est saisie de pouvoir confier des façades entières à des artistes plasticiens, sculpteurs, mosaïstes et (re) donner à l'art contemporain sa place dans la ville et dans l'architecture, imprimant ainsi la marque de l'époque tout en renouant avec l'histoire du Touquet, particulièrement riche dans ce domaine aussi.

Au Touquet, toutes les folies sont permises mais avec cohérence et goût.



rue de Metz



rue de Metz



rue de Moscou



avenue Louis Hubert



rue de Moscou

DU GRAND STANDING POUR VOTRE PLUS GRAND BIEN-ÊTRE

Le confort commence par la maîtrise d'une construction optimale. L'isolation phonique et thermique répond aux normes les plus exigeantes.

Réceptions et dîners seront sublimés grâce à des séjours aux beaux volumes, des bow-windows, baies vitrées ou larges fenêtres permettront de profiter de la lumière été comme hiver. Le soleil va pénétrer généreusement dans les pièces.

Vous serez heureux de concocter de délicieux repas pour votre famille et vos proches dans une cuisine ouverte sur le séjour, totalement équipée d'électroménager alliant robustesse, performance et esthétique.

Les salles de bains et salles d'eau sont résolument contemporaines et design. Elles sont équipées de parois de douche en verre, de meubles « vasque », de radiateurs sèche-serviettes. Idéal après les bains de mer et les séances de sport.

Citons aussi le vidéophone, les volets roulants motorisés, le carrelage grès cérame...

Aucun détail n'a été négligé pour vous apporter la plus grande satisfaction.





L'ÉLÉGANCE PARÉE DE MODERNITÉ

Entrée, séjour, chambres, dégagement, palier.

Au sol, parquet contre-collé sur résilient acoustique si nécessaire, avec plinthes assorties. (couleur au choix dans la gamme proposée), **aux murs**, peinture blanche. Placards aménagés (selon plan)

Cuisine

Au sol, carrelage en grès cérame pleine masse, pose collée sur résilient acoustique si nécessaire, avec plinthes assorties, **aux murs**, peinture blanche.

Cuisine entièrement équipée :

- Réfrigérateur encastré (130 à 150l selon plan)
- Lave-vaisselle 12 couverts.
- Four encastré.
- Table de cuisson électrique 4 feux (vitrocéramique).
- Cuve ronde encastrée au plan de travail.
- Meubles de rangements haut et bas en polymère / configuration selon plan.
- Hotte à visière
- Lave-linge[®]



Pack domotique

- Prises RJ 45 dans séjours et chambres.
- Le pack comprend la gestion des éclairages, des volets roulants, du chauffage, d'une alarme anti-intrusion radio et d'un accès à distance (ligne ADSL) à partir d'un smartphone ou tablette. A partir du serveur, il sera de même possible d'afficher les consommations énergétiques.

Posez vos valises dès la remise des clefs. Les placards sont installés, la cuisine est entièrement équipée. Vous n'avez plus qu'à vous soucier des plaisirs de la décoration et de donner une âme à votre intérieur.

Salle de bains, salle d'eau, WC

- Au sol, carrelage en grès cérame pleine masse pose collée sur résilient acoustique si nécessaire, avec plinthes assorties, **aux murs**, peinture blanche ou faïence (selon plan),
- Baignoire acier et/ou receveur de douche (porte et paroi vitrées, receveur monté sur socle), habillés de faïence (selon plan),
- Meuble vasque avec miroir et bandeau lumineux ou applique lumineuse,
- Robinetterie mitigeuse (thermostatique en option).
- WC suspendu, lave-mains (selon plan).

Menuiseries

- Menuiseries fenêtres en bois peintes avec petits bois intégrés, (teintes, selon permis).
- Portes intérieures en bois à âme pleine. Largeur suivant plans des appartements, (porte vitrée en séjour et non vitrée dans les autres pièces).
- Volets roulants ou stores occultants électriques (selon plan)

Chauffage

- Radiateurs en acier pré-laqué ou appareils de régulation électronique.
- Appareils de type sèche-serviette en salle de bains et/ou salle d'eau

Terrasses / balcons

- Terrasses : en bois exotique rainuré antidérapant ou en lame composite ou dalle sur plot
- Balcons : sols finition soignée en béton ou peints
- Garde-corps des balcons en acier qualité marine ou bois (selon permis)

DES APPARTEMENTS INNOVANTS

La résidence est construite en vue de la réglementation RT 2012 qui est pour vous la garantie d'une performance énergétique optimale par la diminution des consommations.

La réglementation implique des mesures et une mise en œuvre irréprochable de l'ensemble des prestations :

- typologie et orientation des bâtiments pour profiter pleinement de la lumière du jour et réduire les heures d'éclairage.
- qualité des matériaux de construction,
- performance de l'isolation afin d'assurer une étanchéité à l'air des bâtiments : double vitrage thermique et phonique.



Vivez dans un
grand confort
été comme hiver.

PRATICITÉ ET SÉCURITÉ

- Les ascenseurs desservent le sous-sol, le rez-de-chaussée et tous les étages courants.
- L'entrée dans les halls est sécurisée : lecteur de badge type vigik, visiophone avec platine à défilement de noms sur afficheur, relié à chaque appartement, et serrure de sûreté avec ventouse commandée par portier électronique et vidéophone.
- Les parties communes, ascenseur, couloir, hall sont décorées et éclairées avec le plus grand soin.



DES INVESTISSEMENTS GARANTIS

Les qualités et les garanties :

- Qualité architecturale dans le respect des spécificités locales,
- Qualité du bâti du gros œuvre à la décoration,
- Qualité de la conception des espaces communs ou privés,
- Garantie bancaire et financière d'achèvement,
- Garantie décennale et respect total des réglementations sous la supervision d'un bureau de contrôle.



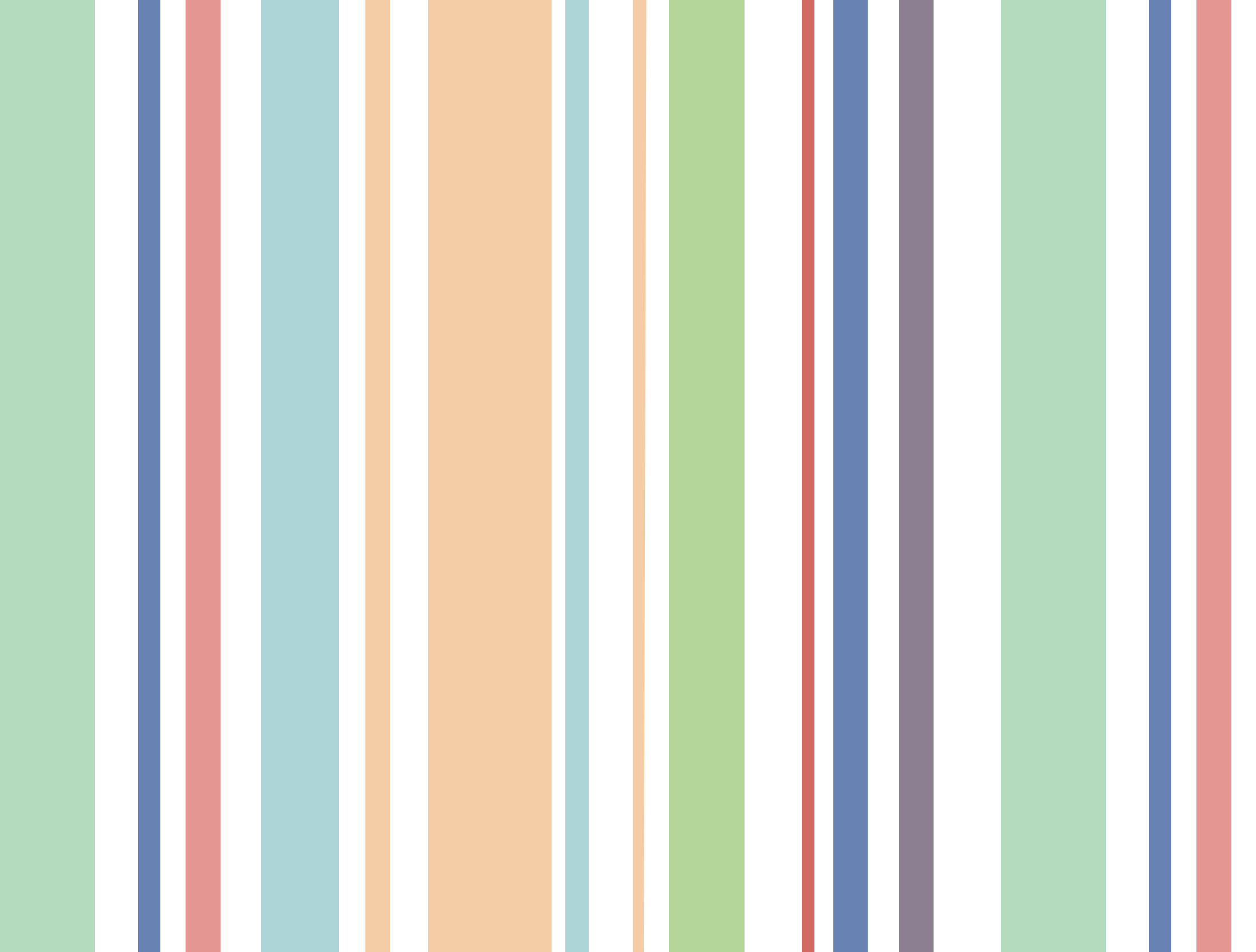
30 ans d'expérience en matière d'immobilier foncier, d'immobilier de bord de mer, d'immobilier résidentiel et d'immobilier d'investissement ... La réussite du Groupe EDOUARD DENIS repose sur une expertise transversale fondée sur les compétences des différents corps de métier, l'esprit d'équipe et la qualité relationnelle.

Originaire du Touquet, berceau de l'entreprise, et fondé dans les années 80, le Groupe EDOUARD DENIS, initialement spécialiste de l'immobilier en bord de mer, a établi sa notoriété grâce à ses prestations très haut de gamme.

« La volonté du Groupe EDOUARD DENIS est de bâtir aujourd'hui un immobilier à la fois réaliste et innovant, accessible et valorisant, actuel et pérenne, soucieux de son intégration dans l'environnement, plus que jamais fidèle à la tradition de bien construire et à l'amour de la « pierre » qui nous est si chère. C'est un état d'esprit et une politique que nous partageons avec tous les professionnels et partenaires qui participent à notre réussite. » Edouard DENIS



SIGLA NEUF, promoteur du GROUPE PASCAL BOULANGER, a pour vocation la création d'espaces d'habitation, lieux de bien-être en accord avec votre style de vie unique. A l'écoute de nos clients depuis de nombreuses années, nous maîtrisons totalement nos réalisations de la conception à la remise des clés.



LE TOUQUET - PARIS PLAGE
QUENTOVIC



Renseignements et vente :

ESPACE DE VENTE

46, avenue Saint-Jean - 62520 LE TOUQUET

03.21.06.38.46

WWW.IMMOBILIER-EDOUARDDENIS.COM

U n e r é a l i s a t i o n :

